



MYCOPLASMA TEST



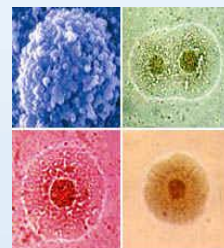
AL-5014 MYCOPLASMA TEST

je určený ke kultivaci, identifikaci a kvantifikaci *Mycoplasma hominis* (MH) a *Ureaplasma urealyticum* (UU) ze vzorků z lidského urogenitálního traktu a zároveň slouží ke stanovení citlivosti na antibiotika.



BENEFITY TESTU

- ✓ **Kompletní souprava** obsahuje vše potřebné k provedení testu
- ✓ **Interní kontrola** je součástí soupravy
- ✓ **Přímé určení původce** *Mycoplasma hominis* a *Ureaplasma urealyticum*
- ✓ **Kvantifikace** *Mycoplasma hominis* ($\geq 10^4$ mykoplasmat/ml) a *Ureaplasma urealyticum* ($<10^4$ mykoplasmat/ml)
- ✓ **Citlivost na 11 antibiotik** ve 2 koncentracích
- ✓ **Rychlé a jednoduché použití**, výsledek do 24 hodin po inkubaci při 37 °C
- ✓ **Snadný odečet** na základě změny barvy
- ✓ Vzorky mohou být uchovány při 2 – 8 °C 24 hodin před použitím



PRINCIP TESTU

Mykoplasmatata jsou jedním z hlavních patogenů, které způsobují „nongonococcal urethritis“ (NGU), cervikální nebo pánevní záněty, orchitidu, epididymitidu atd. a může dojít až k neplodnosti mužů a žen. Tyto patogeny mohou napadat a ničit urogenitální epitelální buňky, způsobit zánět během AIDS a jiných sexuálně přenosných onemocnění. Mykoplasmatata působí i klinická sexuálně přenosná onemocnění (zejména MH a UU). Jejich výskyt má vzestupný trend. Antibiotická rezistence je stále větší problém kvůli nadužívání antibiotik, která významně ohrožují zdraví lidstva. Klíčem k léčbě a prevenci šíření mykoplasmat je včasná a přesná diagnóza.

MYCOPLASMA TEST je založen na kultivaci a biochemických reakcích. Na jednom stripu současně probíhají tři procesy: Interní kontrola testu, Kultivace s kvantifikací a Stanovení citlivosti na antibiotika. Při kultivaci mykoplasmat vznikající NH_3 zvedne pH v tekutém médiu a výsledky jsou posouzeny podle barevné změny indikátoru. Jestliže se barva změní ze žluté na červenou, značí to pozitivní reakci na přítomnost mykoplasmat a zároveň červená barva u jamek s antibiotiky indikuje rezistenci na antibiotika.

CENA SOUPRAVY 3 300,- Kč

- cena je uvedena bez DPH
- souprava obsahuje 20 stripů
- expirace soupravy až 18 měsíců

POSTUP TESTU

1. Přidejte rozpouštědlo k lyofilizovanému prášku. Protřepejte na vortexu, aby došlo k úplnému rozpuštění.
2. Inokulujte vzorek (400 μl vzorku z transportního média u žen, tampón u žen, 500 μl moče nebo 50 μl sekretů urethry u mužů) do připraveného média. Zavíčkujte a třepáním zcela rozmíchejte.
3. Přidejte 100 μl naočkovaného média do všech jamek na stripu. Jemně protřepte, aby došlo k rozpuštění navázaných materiálů.
4. Přidejte 1 kapku minerálního oleje do všech jamek.
5. Strip zakryjte a inkubujte při 37 °C 24 hodin.
6. Proveďte vlastní odečet testu.

TESTOVANÁ ANTIBIOTIKA

JAMKY	ANTIBIOTIKA	KONCENTRACE (mg/L)
PRI	PRISTINAMYCIN	2/-
MIN	MINCYCLIN	2/8
JOS	JOSAMYCIN	2/8
ERY (AZI)	ERYTHROMYCIN (AZITHROMYCIN)*	8/16
ROX	ROXITHROMYCIN	1/4
CLI	CLINDAMYCIN	0,25/0,5
OFL	OFLOXACIN	1/4
CIP	CIPROFLOXACIN	1/2
CLA	CLARITHROMYCIN	1/4
TET ^{UU} (DOX)	TETRACYCLINE (DOXYCYCLINE)*	1/2
LEV ^{UU}	LEVOFLOXACIN	2/4
TET ^{MH} (DOX)	TETRACYCLINE (DOXYCYCLINE)*	4/8
LEV ^{MH}	LEVOFLOXACIN	1/2

*mikroorganismy citlivé na TET jsou také citlivé na DOX

*mikroorganismy citlivé na ERY jsou také citlivé na AZI



Využijte také možnosti nákupu v naší internetové prodejně **LShop** na www.laboserv.cz s 3% slevou na zakoupené produkty.